

# Instruktion für Self-Diagnostik: Hygienekonzept-2000 ILH



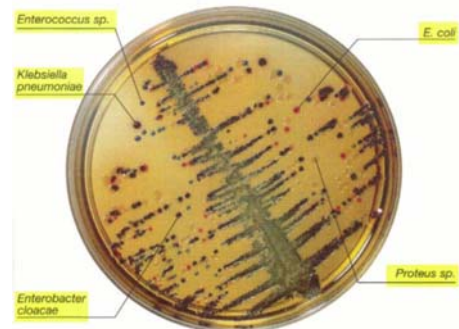
Fingerabdrücke der Arbeitshand mit Agar/Petrischale ausführen

Deckel beschriften / Person



Agar im Mikrobrüter einlegen  
Brutkasten einschalten  
Nach 24 Stunden Agar entnehmen

Resultate mit Grafiktabelle vergleichen



Alle verbrauchten Agare in den Brutkasten legen und mit der Post, zur Versendung an die legitimierten Entsorger schicken.

**WICHTIG:** Niemals bebrütete / kontaminierte Agare am Brutmedium anfassen!  
Hände nach der Probeentnahme gründlich reinigen und den Brutkasten mit dem Präparat: LAROV, vor dem Versenden, gründlich abwaschen; danach mit Desinfektionsmittel kurz besprühen.